



お客さま各位

2011年3月14日

嵐山ガス株式会社

東北地方太平洋沖地震による重要なお知らせ

平素は格別のご高配を賜り、厚く御礼申し上げます。

3月11日金曜日に発生した東北地方太平洋沖地震の影響により、LPガス機器ご使用にあたり以下ご確認いただきますようお願い申し上げます。

■LPガス供給について

現在弊社では、現在通常通りの配送計画実施にてLPガス安定供給を継続しております。しかし、今後のLPガス仕入並びに輸送車両の燃料確保、交通事情等により、お客さまにご迷惑をおかけする場合がございますのでご理解をお願い申し上げます。

■計画停電時について

●ガス機器の中には、100V電源を使用しているガス機器（ガス給湯器など）もあることから、停電によりご使用いただけない機器もございます。乾電池式のガス機器（ガスコンロ、小型湯沸器など）についてはご使用できます。

※計画停電中は換気扇が作動しません。また、夜間はガス機器がよく見えず操作を誤る可能性があります。安全確保のため、ご使用につきましては控えていただくようお願いいたします。やむを得ずご使用になる場合は、窓を開けるなど必ず換気を確保されるようお願いいたします。

※小型湯沸器、暖房機器ならびに業務用機器をご使用の場合は特にご注意ください。



【使用不能ガス機器】

①ガス給湯器



②ビルトインガスコンロの一部（100V 電源仕様）

※ビルトインガスコンロは、一部 100V 電源を必要とする機種があります。



③ガスファンヒーター



④ガス衣類乾燥機



⑤床暖房



⑥浴室暖房乾燥機



⑦ガスオーブン



⑧パネルヒーター



■上記ガス機器は 100V 電源からの電力供給によりガス電磁弁の開閉及び点火スパークさせるため点火ができず、使用不能です。



【使用可能ガス機器】

①卓上ガスコンロ（乾電池式）



②ビルトインガスコンロ（乾電池式）

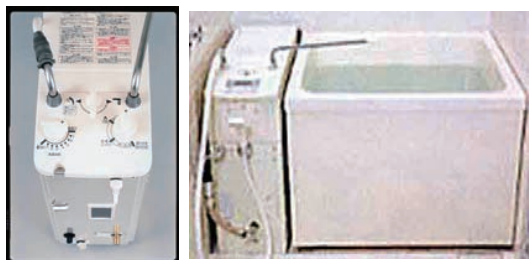
※一部 100V 電源仕様のビルトイン
ガスコンロについては使用不能です。



③小型湯沸器（乾電池式）



④屋内式バランス風呂釜（乾電池式）



⑤ガス炊飯器の一部 主に業務用



⑥ガスのストーブ（乾電池式）



※計画停電中は換気扇が作動しません。また、夜間はガス機器がよく見えず操作を誤る可能性があります。安全確保のため、ご使用につきましては控えていただくようお願いいたします。やむを得ずご使用になる場合は、窓を開けるなど必ず換気を確保されるようお願いいたします。

※ 小型湯沸器、暖房機器ならびに業務用機器をご使用の場合は特にご注意ください。

●ガス給湯器等ご使用時以外はリモコンの電源をお切りいただくなど節電にご協力いただきますようお願い申し上げます。

●弊社ではまた、安全確保・L P ガス安定供給を第一とし緊急体制を整えておりますが、計画停電地域などお客さまサービスに関して、遅延等が発生する場合があります。

何卒ご了承くださいませようお願い申し上げます。